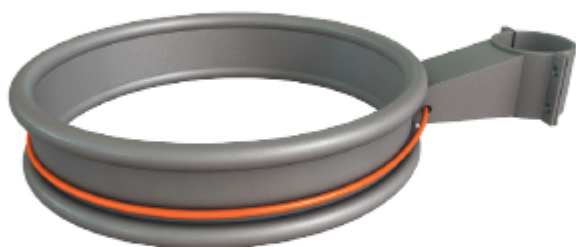


SUR POTEAU EXISTANT



- Platine 138 x 80 mm avec bride acier épaisseur 2 mm, 4 perçages Ø 10 mm pour passage de boulons de serrage.
- Anneau support sac en tôle Ø 350 x épaisseur 2 mm, avec renforts tubulaires haut et bas Ø 20 mm.
- Patère soudée avec cache "pince élastique".
- Maintien du sac par câble élastique Ø 8 mm.
- Également disponible avec couvercle.

Diamètre du support (mm)	Hauteur (mm)	Profondeur (mm)	Référence
Ø101	90	505	3002-D
Ø 76	90	505	3002-A
Ø 60	90	505	3002-B