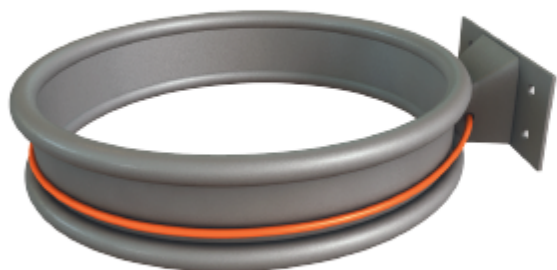


MURALE



- Platine murale en tôle acier 182 x 80 x épaisseur 4 mm, 4 perçages Ø 10 mm pour passage de vis de fixation.
- Anneau support sac en tôle Ø 350 x épaisseur 2 mm, avec renforts tubulaires haut et bas Ø 20 mm.
- Patère soudée avec cache "pince élastique".
- Maintien du sac par câble élastique Ø 8 mm.
- Également disponible avec couvercle.

Hauteur (mm)	Profondeur (mm)	Référence
90	443	3001-A