

Autres Modèles

- . Chasse-roues 2 courbes sur platines. Chasse-roues droit à sceller.
- . Chasse-roues 1 courbe à sceller.
- . Chasse-roues droit sur platines.
- . Chasse-roues 1 courbe sur platines.

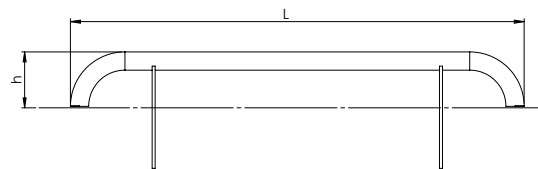
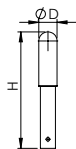
Option

- . Finition galvanisation.

- **Matériau** : acier apte à la galvanisation.
- **Spécificités** :
 - . Structure tubulaire en acier, avec extrémités bouchées par une tôle d'acier soudée et meulée.
 - . Pieds en fer plat épaisseur 10 mm.
 - . 2 courbes à 90°.
 - . 2 pattes de scellement en acier 50 x ép.10 mm, avec perçages de 12 mm pour le passage d'un fer à béton lors du scellement.
- **Fixation** : à sceller.
- **Traitement de surface** : traitement anti-corrosion, galvanisation à chaud des produits finis dans un bain en fusion à une température de 450°C. Apport d'une couche de zinc de 70 à 80 microns, longévité moyenne de 25 à 30 ans.
- **Finition** : Thermolaquage, coloration, poudre polyester thermodurcissable cuite au four à 180°C, teinte au choix suivant notre nuancier RAL. Les peintures en poudre sont sans solvant et présentent une excellente résistance aux UV.

Poids* (en kg)	Diamètre* (D)	Dimensions* (H x L)	Hauteur hors sol préconisée* (h)	Référence
8,30	60,3 x 3,2	385 x 1000	185	5510-G
9,90		385 x 1500		5510-I
12,60		385 x 2000		5510-K

*Toutes les dimensions sont en mm.



DISTRIBUÉ PAR

