



Lanterne LED

- **Puissance** 11W, module 8 LED, 4000°K-1915m, 3000°K-1820lm
- **Hauteur installation** 5m, faisceau asymétrique, optique 201A ou 247A
- **Allumage automatique** par cellule crépusculaire
- **3 profils nocturnes** réglable de 0 à 15 heures
Chaque profil est réglable de 10% à 100%
- **Fonctionnement**
Soit automatique

Soit par détection de présence, réglage du seuil bas (exemple 10%) puis lors de la détection activation du seuil haut
- **Autonomie**
Sans soleil, environ 7 jours
Exemple d'autonomie par nuit avec réglage 100% (3 heures), 50% (5 heures), 30% (8 heures)
- **Dimensions et poids** : 807 (906) x 277 x 100 mm, 10Kg
- **Attache** pour mât D60mm
- **Télécommande** fournie
Réglage des profils, test de fonctionnement de la lanterne (même de jour), vérification du système de charge et de la valeur de la tension de batterie

Panneau photovoltaïque 35W

- **Batterie lithium** (fer/phosphate) 12.8V **36Ah**
batterie intégrée dans la lanterne
- **Régulateur de charge** mppt



Détail lanterne - Profil



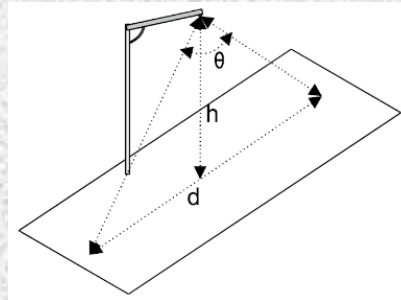
Détail - Fixation



Détail lanterne - Ouverture

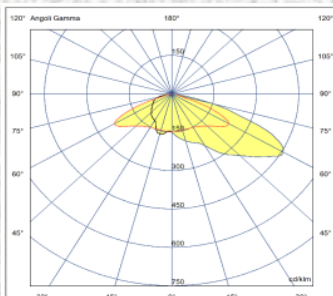


Détail - Détecteur

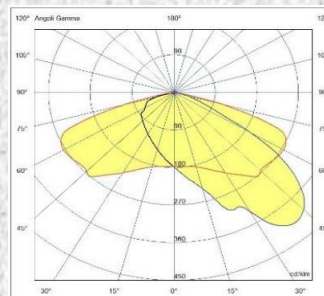


Angle 65°, h= 5m, d= environ 6.5m

Faisceau lumineux 201A



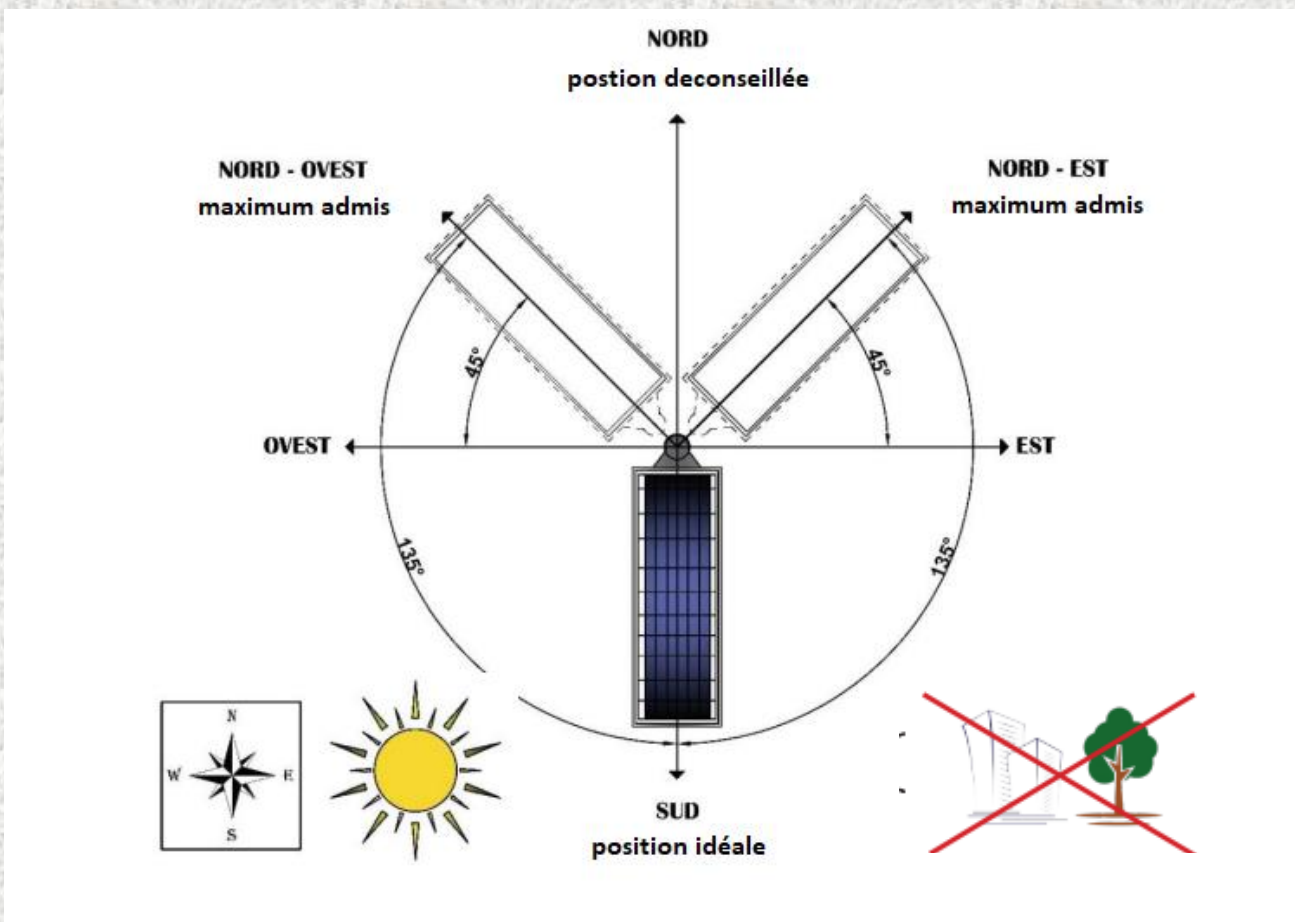
ou 247A



Détail - Détecteur



Positionnement

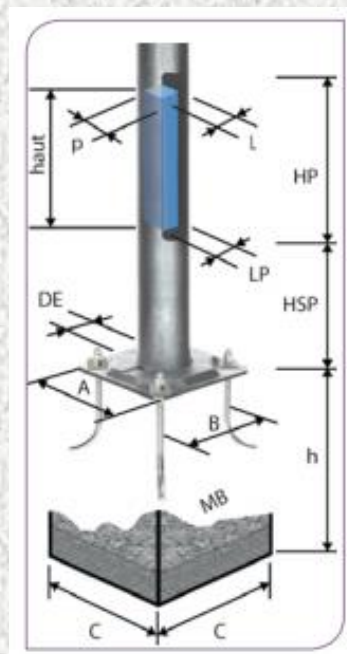


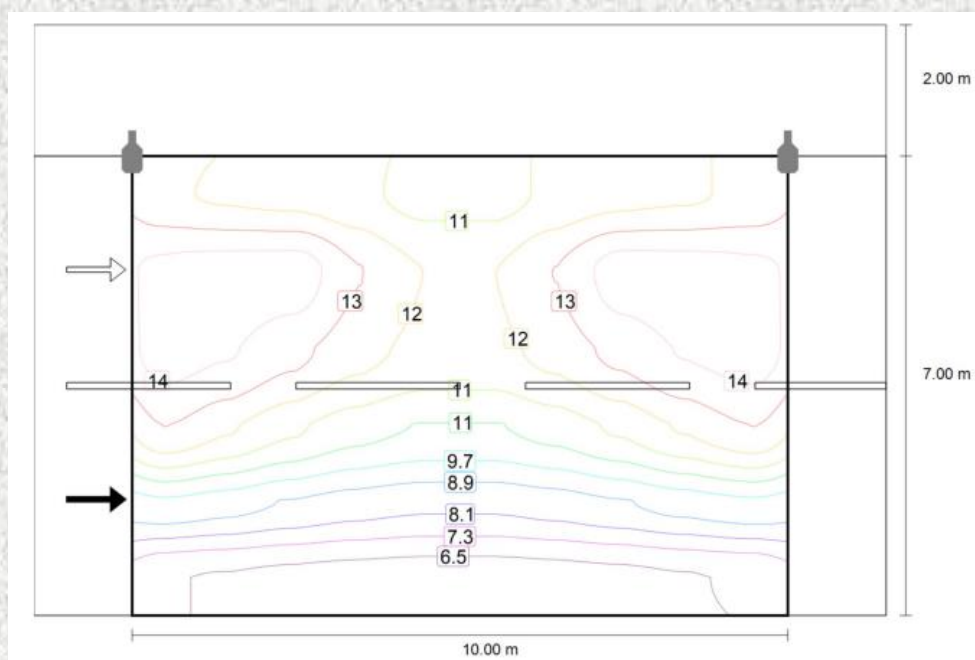
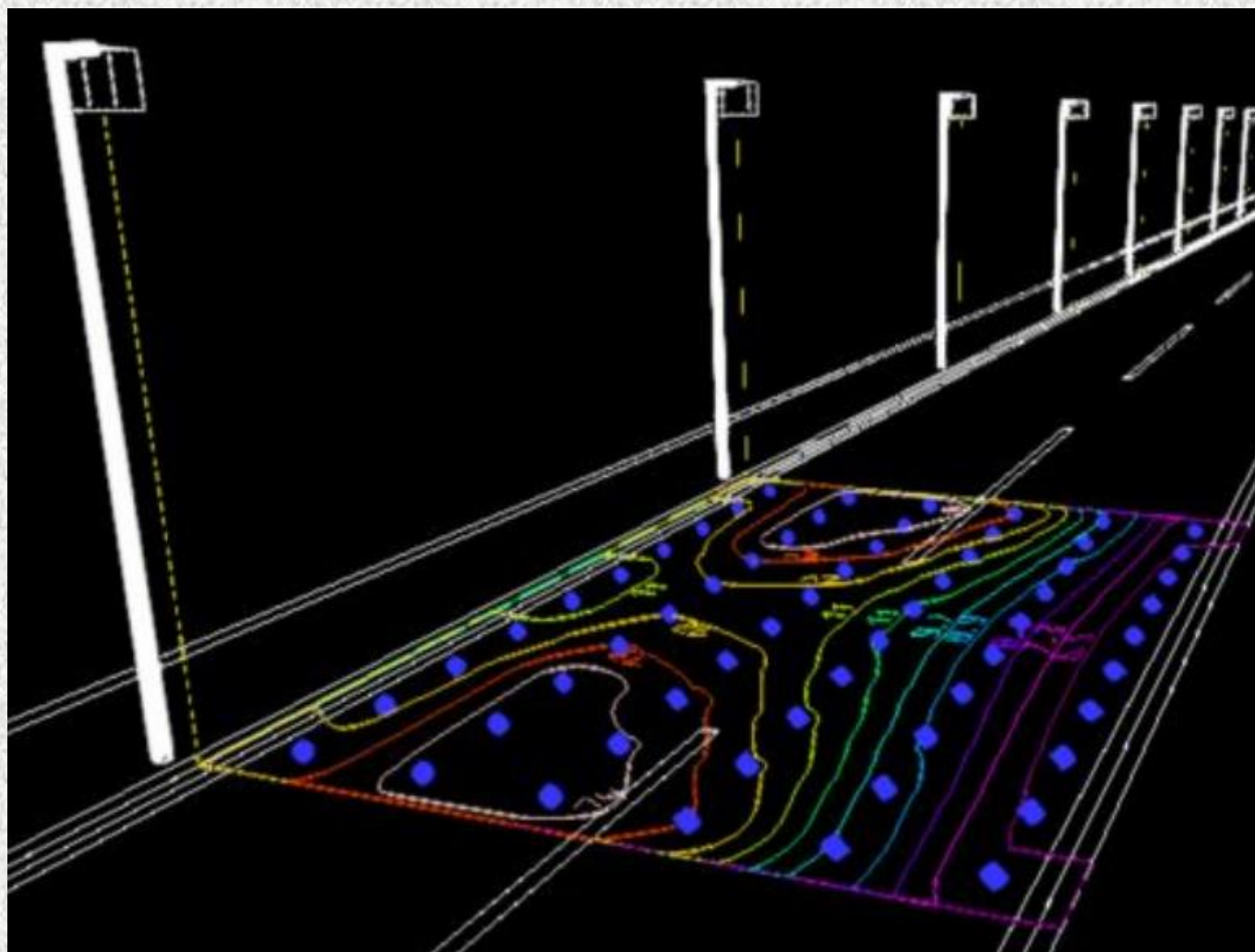


MAT & MASSIF

Mât galva D140/D76 avec embout D60mm – longueur 5m
(finition laquée disponible sur demande)

Massif 0.4x0.4x0.8m (cxcxh)





Exemple implantation

Lentille 247A

Voie 7m + trottoir 2m

Hauteur 5m

Entraxe 10m

Le graphique se réfère à un réglage de puissance 100%