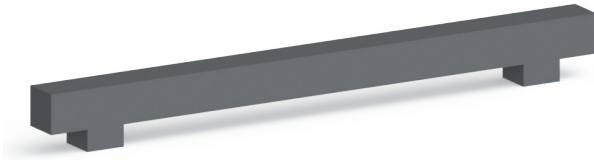
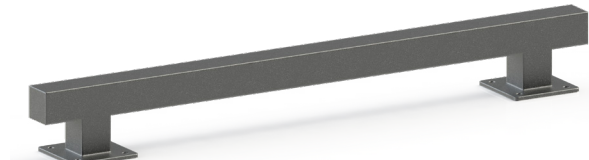


À sceller



Sur platines



Matériau : Acier apte à la galvanisation.

Spécificités :

- Structure tubulaire en acier, avec extrémités bouchées en tôle d'acier soudée et meulée.
- À sceller :** 2 pattes de scellement en tube 80 x 80 mm avec perçages 12 mm pour le passage d'un fer à béton lors du scellement.
- Sur platines :** 2 platines 180 x 180 mm d'épaisseur 8 mm avec 4 perçages Ø 12 mm pour passage des vis de fixation.

Traitement de surface : Traitement anti-corrosion, galvanisation à chaud des produits finis dans un bain en fusion à une température de 450 °C. Apport d'une couche de zinc de 70 à 80 microns, longévité moyenne de 25 à 30 ans.

Finition : Thermolaquage, coloration, poudre polyester thermodurcissable cuite au four à 180 °C, teintes au choix suivant notre nuancier RAL. Les peintures en poudre sont sans solvant et présentent une excellente résistance aux UV.

Fixation :

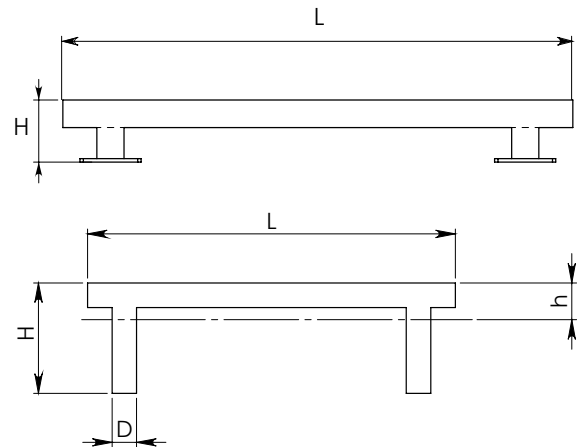
- À sceller.**
- Sur platines :** 8 vis/chevilles M10 (non fournies).

Autres modèles :

- Chasse-roues Butoir Rond sur platines ou à sceller.

Modèle	Forme	Tube *	Longueur * (L)	Hauteur * (h)	Référence
à sceller	carré	80 x 80	1500	430	5523-E
			2000		5523-F
sur platines	carré	80 x 80	1500	180	5523-G
			2000		5523-I

* Toutes les dimensions sont en mm.



Distribué par :

